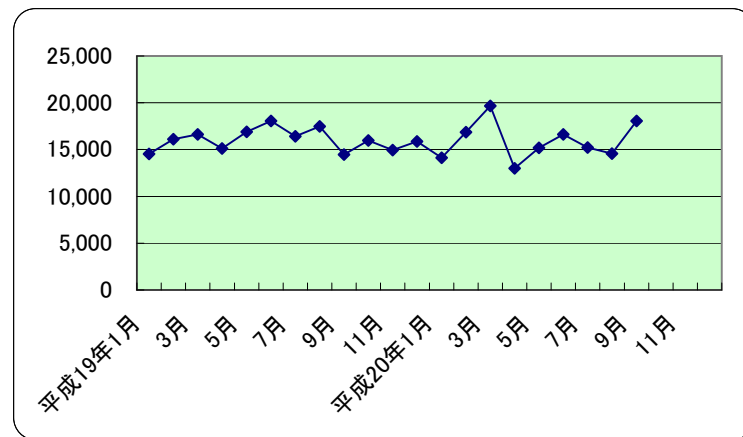
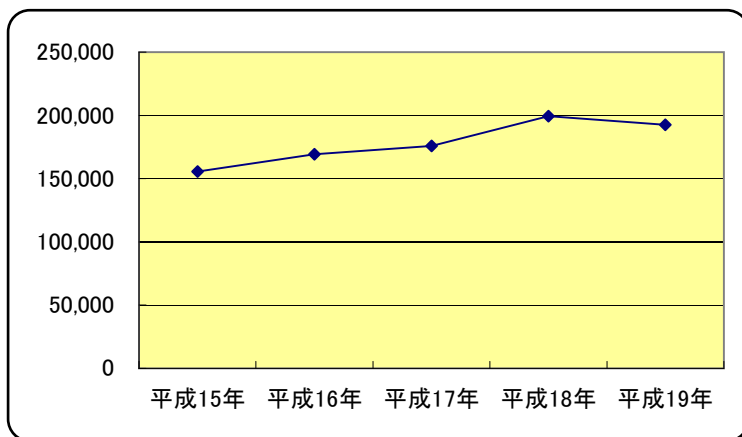


金型生産実績(重量)

「機械統計」出所:経済産業省

(単位:トン)

	プレス型	鍛造型	鋳造型	ダイカスト型	プラスチック型	ガラス型	ゴム型	粉末冶金型	合計	累計	備考
平成15年	94,788	5,492	5,359	10,284	34,048	2,732	2,460	557	155,720		
平成16年	108,612	5,881	4,612	10,653	33,784	2,623	2,525	492	169,183		
平成17年	106,976	6,475	4,910	13,741	37,934	2,601	2,649	540	175,826		
平成18年	121,910	7,965	5,189	19,302	39,691	2,264	2,605	542	199,467		
平成19年	119,344	7,785	4,932	17,716	37,538	2,020	2,598	532	192,465		
平成17年度	119,455	6,824	4,935	15,347	38,631	2,446	2,652	547	190,837	H17.4/1-H18.3/31	
平成18年度	112,951	8,109	5,323	18,459	39,013	2,161	2,650	529	189,195	H18.4/1-H19.3/31	
平成19年度	122,527	7,759	4,983	17,853	37,635	1,993	2,570	538	195,854	H19.4/1-H20.3/31	
平成19年1月	8,853	704	365	1,312	2,934	139	190	36	14,533		
2月	9,697	667	378	1,504	3,431	175	227	42	16,121	30,654	
3月	9,591	711	604	1,806	3,447	182	230	48	16,618	47,272	
4月	9,396	637	381	1,400	2,874	155	227	46	15,115	62,387	
5月	10,909	604	347	1,383	3,234	163	203	48	16,893	79,280	
6月	12,022	614	378	1,267	3,358	163	220	48	18,070	97,350	
7月	10,483	641	382	1,353	3,091	185	242	40	16,415	113,765	
8月	11,770	605	357	1,435	2,877	153	221	44	17,463	131,228	
9月	8,441	628	469	1,609	2,912	192	182	43	14,476	145,704	
10月	9,830	710	451	1,428	3,103	172	216	49	15,958	161,662	
11月	8,895	644	395	1,567	3,008	163	217	47	14,935	176,597	
12月	9,457	620	426	1,651	3,270	179	223	42	15,867	192,464	
平成20年1月	8,333	620	356	1,633	2,829	125	191	38	14,124		
2月	10,487	620	595	1,375	3,379	170	200	46	16,872	30,996	
3月	12,504	816	446	1,752	3,700	173	228	47	19,666	50,662	
4月	7,235	539	332	1,184	3,253	179	229	45	12,998	63,660	
5月	9,223	635	394	1,316	3,225	142	209	52	15,196	78,856	
6月	10,352	702	441	1,325	3,370	177	216	51	16,633	95,489	
7月	9,996	747	373	1,348	2,309	166	218	56	15,213	110,702	
8月	8,774	624	365	1,224	3,185	160	174	51	14,556	125,258	
9月	11,744	719	475	1,454	3,276	172	181	49	18,071	143,329	
10月											
11月											
12月											



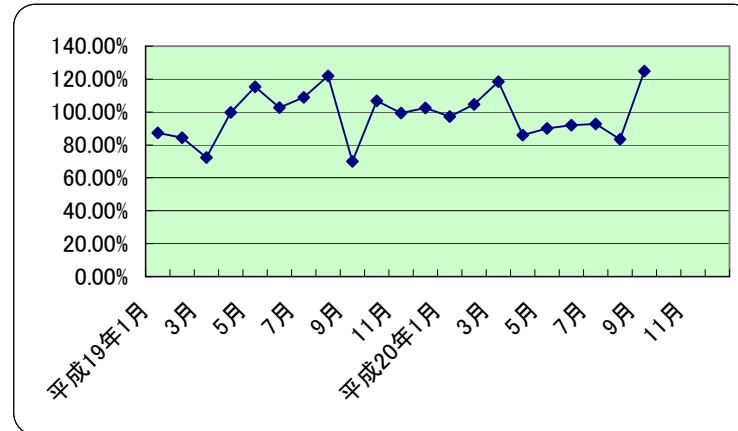
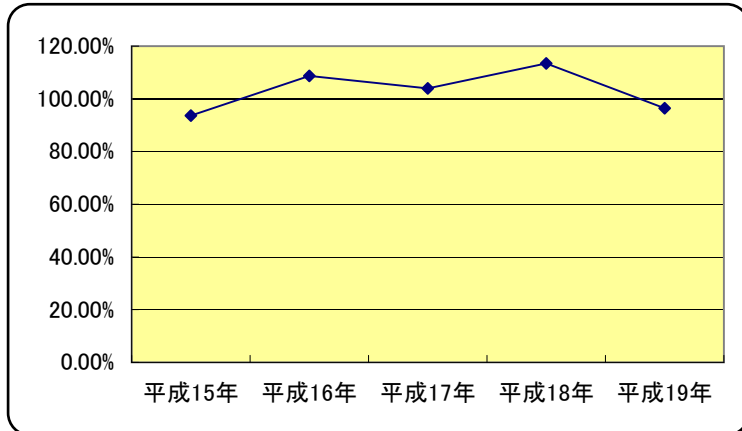
(注) は、平成19年度版「機械統計年報」(平成20年6月30日発行)により訂正のあったもの

金型生産実績（重量）

「機械統計」(対前年同月比)

(単位：%)

	プレス型	鍛造型	鋳造型	ダイカスト型	プラスチック型	ガラス型	ゴム型	粉末冶金型	合計
平成15年	89.55%	105.05%	115.07%	101.57%	98.07%	92.11%	107.89%	99.46%	93.59%
平成16年	114.58%	107.08%	86.06%	103.59%	99.22%	96.01%	102.64%	88.33%	108.65%
平成17年	98.49%	110.10%	106.46%	128.99%	112.28%	99.16%	104.91%	109.76%	103.93%
平成18年	114.02%	123.03%	105.89%	140.08%	104.62%	87.35%	98.34%	100.19%	113.46%
平成19年	97.90%	97.74%	95.05%	91.78%	94.58%	89.22%	99.73%	98.15%	96.49%
平成17年度	104.20%	108.45%	91.39%	112.80%	97.19%	106.76%	101.45%	105.15%	102.95%
平成18年度	94.62%	118.71%	108.81%	120.78%	100.75%	88.35%	100.00%	96.53%	99.19%
平成19年度	108.48%	95.68%	93.61%	96.72%	96.47%	92.23%	96.98%	101.70%	103.52%
平成19年1月	87.22%	111.75%	113.35%	88.47%	79.99%	83.73%	99.48%	80.00%	87.26%
2月	76.40%	118.68%	96.43%	89.95%	99.25%	80.28%	114.65%	91.30%	84.35%
3月	61.61%	95.31%	121.04%	78.18%	102.50%	85.05%	107.98%	100.00%	72.38%
4月	102.92%	102.08%	95.97%	93.52%	94.79%	79.49%	112.38%	106.98%	99.77%
5月	131.31%	95.87%	85.26%	91.65%	96.16%	86.70%	100.00%	100.00%	115.25%
6月	104.78%	87.84%	74.85%	100.72%	105.90%	76.89%	99.10%	94.12%	102.71%
7月	115.44%	95.53%	85.46%	86.51%	108.33%	95.85%	109.01%	93.02%	108.91%
8月	143.00%	90.43%	86.44%	97.62%	93.32%	93.29%	93.25%	95.65%	122.00%
9月	59.73%	91.95%	99.58%	102.03%	87.29%	102.13%	80.53%	100.00%	70.08%
10月	117.40%	94.41%	92.80%	89.87%	93.75%	106.17%	90.76%	108.89%	106.71%
11月	104.35%	99.54%	87.20%	94.06%	91.62%	89.07%	93.94%	111.90%	99.38%
12月	110.89%	94.95%	107.30%	96.66%	86.78%	99.44%	100.00%	102.44%	102.40%
平成20年1月	94.13%	88.07%	97.53%	124.47%	96.42%	89.93%	100.53%	105.56%	97.19%
2月	108.15%	92.95%	157.41%	91.42%	98.48%	97.14%	88.11%	109.52%	104.66%
3月	130.37%	114.77%	73.84%	97.01%	107.34%	95.05%	99.13%	97.92%	118.34%
4月	77.00%	84.62%	87.14%	84.57%	113.19%	115.48%	100.88%	97.83%	85.99%
5月	84.54%	105.13%	113.54%	95.16%	99.72%	87.12%	102.96%	108.33%	89.95%
6月	86.11%	114.33%	116.67%	104.58%	100.36%	108.59%	98.18%	106.25%	92.05%
7月	95.35%	116.54%	97.64%	99.63%	74.70%	89.73%	90.08%	140.00%	92.68%
8月	74.55%	103.14%	102.24%	85.30%	110.71%	104.58%	78.73%	115.91%	83.35%
9月	139.13%	114.49%	101.28%	90.37%	112.50%	89.58%	99.45%	113.95%	124.83%
10月									
11月									
12月									



(注) は、平成19年度版「機械統計年報」(平成20年6月30日発行)により訂正のあったもの